



**NeXT ERP – Sistema de gestão empresarial
Integração com Nota Fiscal Eletrônica**

Manual de utilização do Suporte Remoto

Março/2011

Índice

<i>Suporte Remoto</i>	3
<hr/>	
<i>1 – Acessando a Interface</i>	3
<hr/>	
<i>2 – Dando acesso ao seu computador</i>	4
<hr/>	
<i>3 – Partilhando a senha de acesso</i>	5
<hr/>	
<i>✓ Para Usuários do Windows Vista</i>	6
<hr/>	
<i>4 – Parando o acesso</i>	6

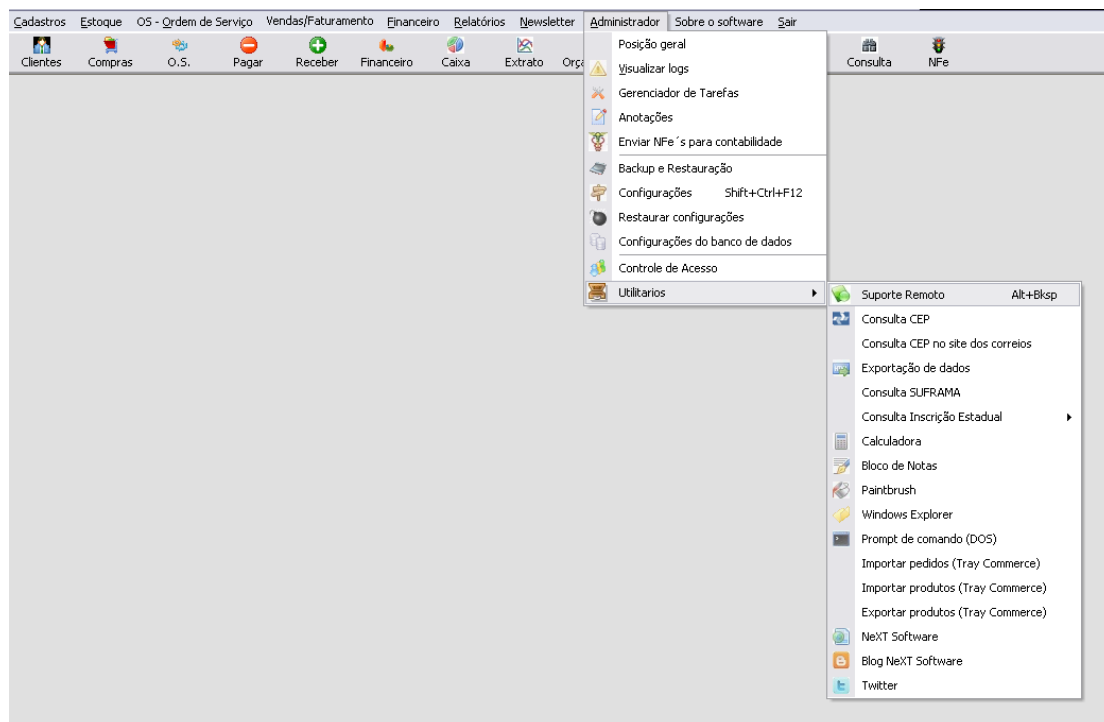
Suporte Remoto

O que é?

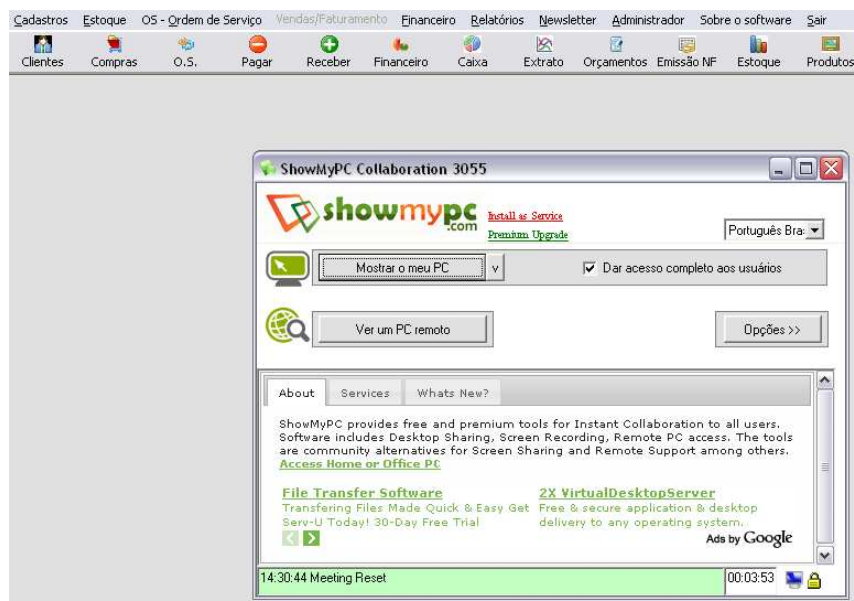
O Suporte Remoto é um recurso onde você pode obter ajuda em tempo real (online) com nossos Assistentes. Através de uma interface acessada através do NeXT ERP, o Assistente terá acesso ao seu computador para solucionar problemas que podem ocorrer no sistema. A utilização é bem simples; basta seguir os passos relacionados neste manual.

1 – Acessando a Interface

Dentro do sistema NeXT ERP, acesse o módulo “Administrador > Utilitários”. Nele, existem vários utilitários e utilidades; clique em **“Suporte Remoto”**.

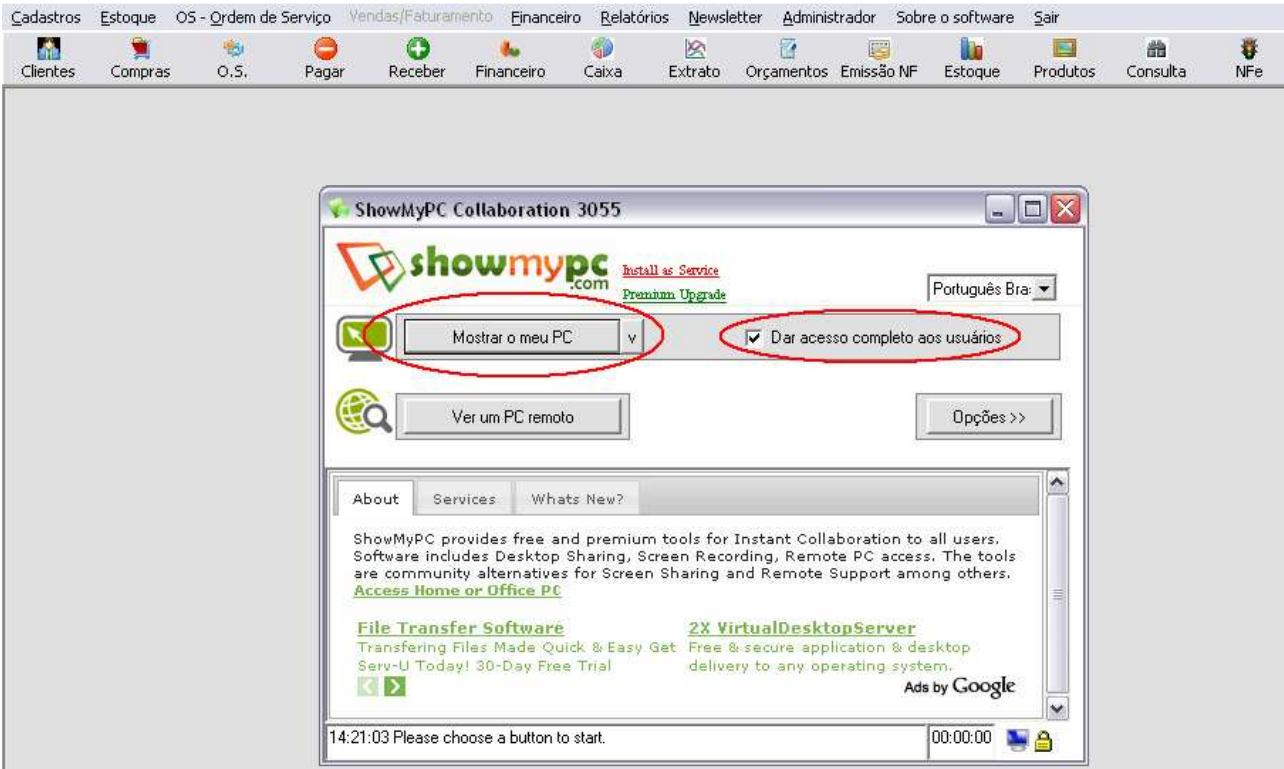


Em seguida, a tela da interface para o suporte remoto aparecerá.

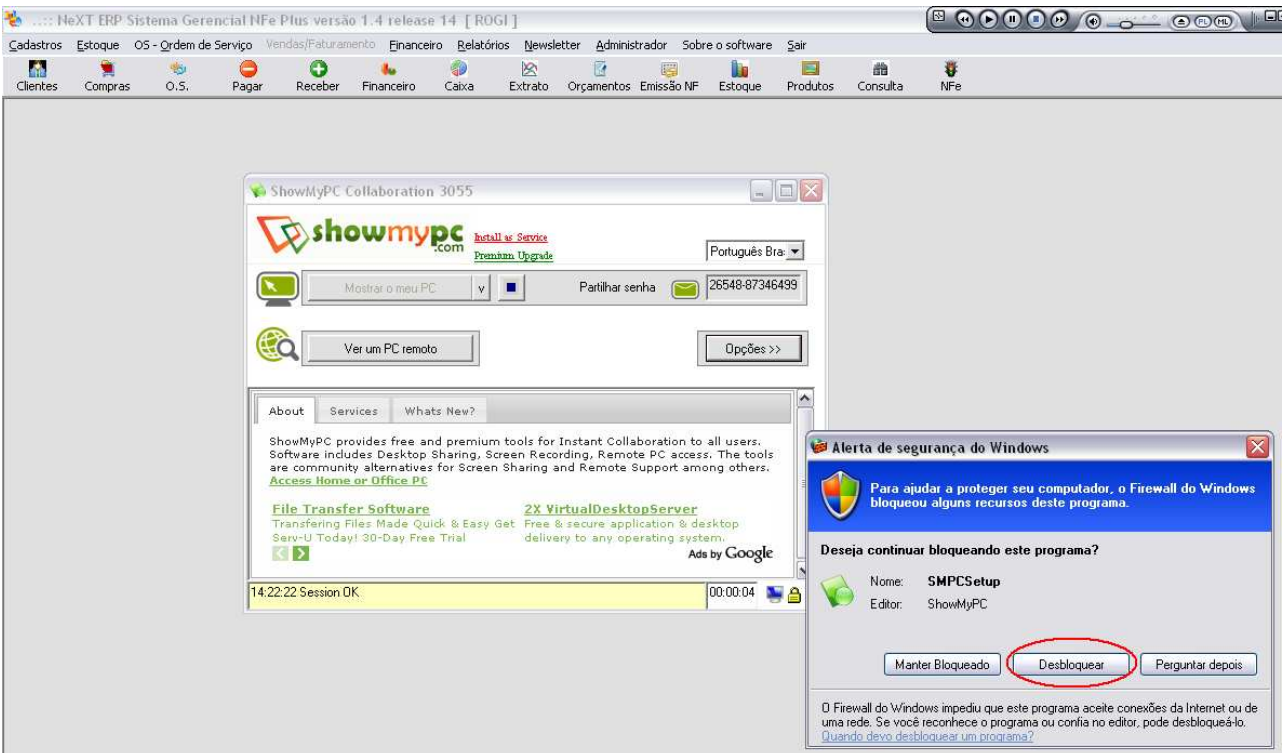


2 – Dando acesso ao seu computador

Em seguida, basta clicar em “Mostrar o meu PC”. Certifique-se de deixar selecionada a opção “Dar acesso completo aos usuários” para que nossos Assistentes possam, se preciso, fazer algum reparo no sistema.



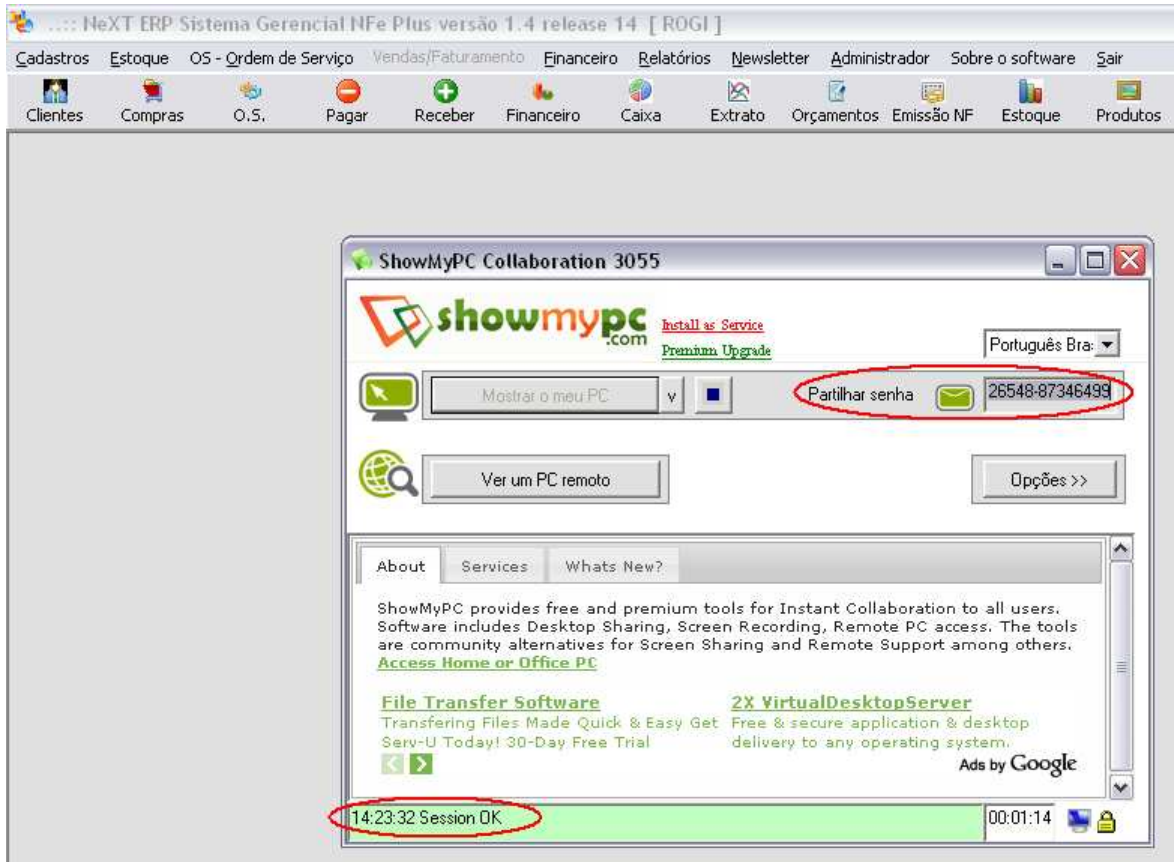
Em seguida, basta desbloquear a interface no firewall do Windows (se necessário).



Para isso, clique em “Desbloquear”.

3 – Partilhando a senha de acesso

O próximo passo é fornecer a senha que a interface gerou para nossos Assistentes. Sem ela, é impossível dar continuidade ao suporte; portanto, é importante que ela seja fornecida exatamente como mostrada na figura abaixo:

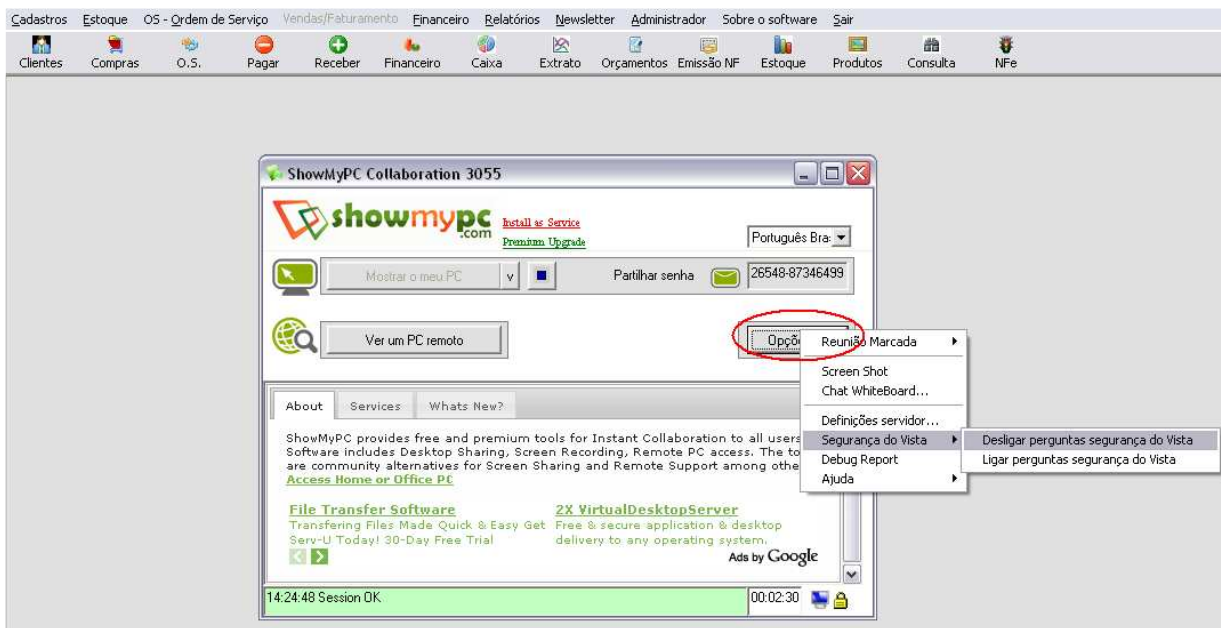


Para copiá-la facilmente, basta clicar com o botão direito sobre a senha e, em seguida, clicar no menu seguinte em “Selecionar tudo”.



✓ Para Usuários do Windows Vista

Se você utiliza o Windows Vista, desligue os alertas de segurança do Vista. Para isso, basta ir no Menu “Opções”, como mostra a figura abaixo e, em seguida, ir em “Segurança do Vista > Desligar perguntas de segurança do Vista”.



Com todos esses passos seguidos, nossos Assistentes terão acesso ao seu computador. É importante que você siga as orientações dos Assistentes para que os problemas sejam solucionados.

4 – Parando o acesso

Para parar o acesso ao seu computador, basta clicar no botão “Stop Sharing”, como mostra a figura abaixo.

